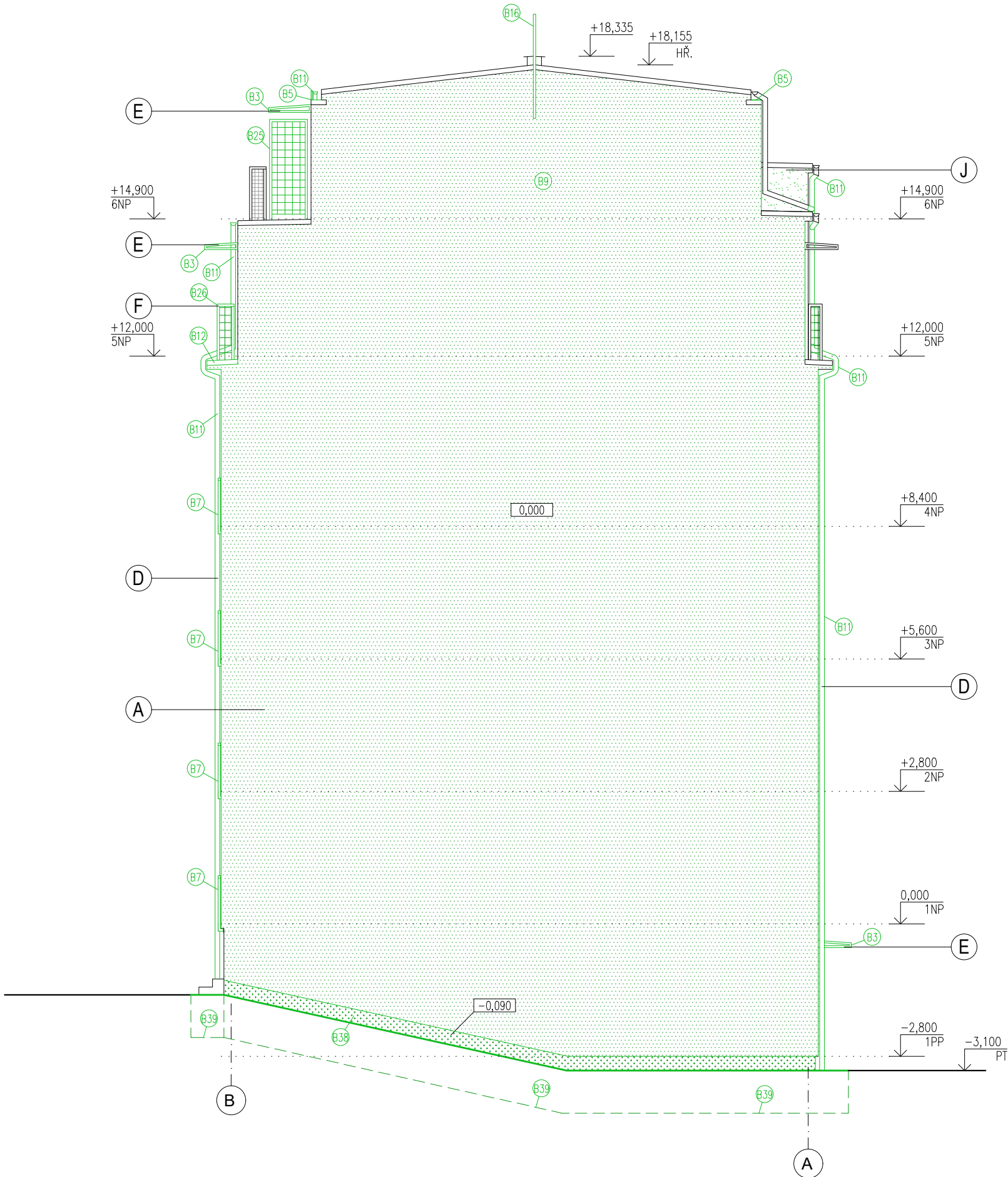
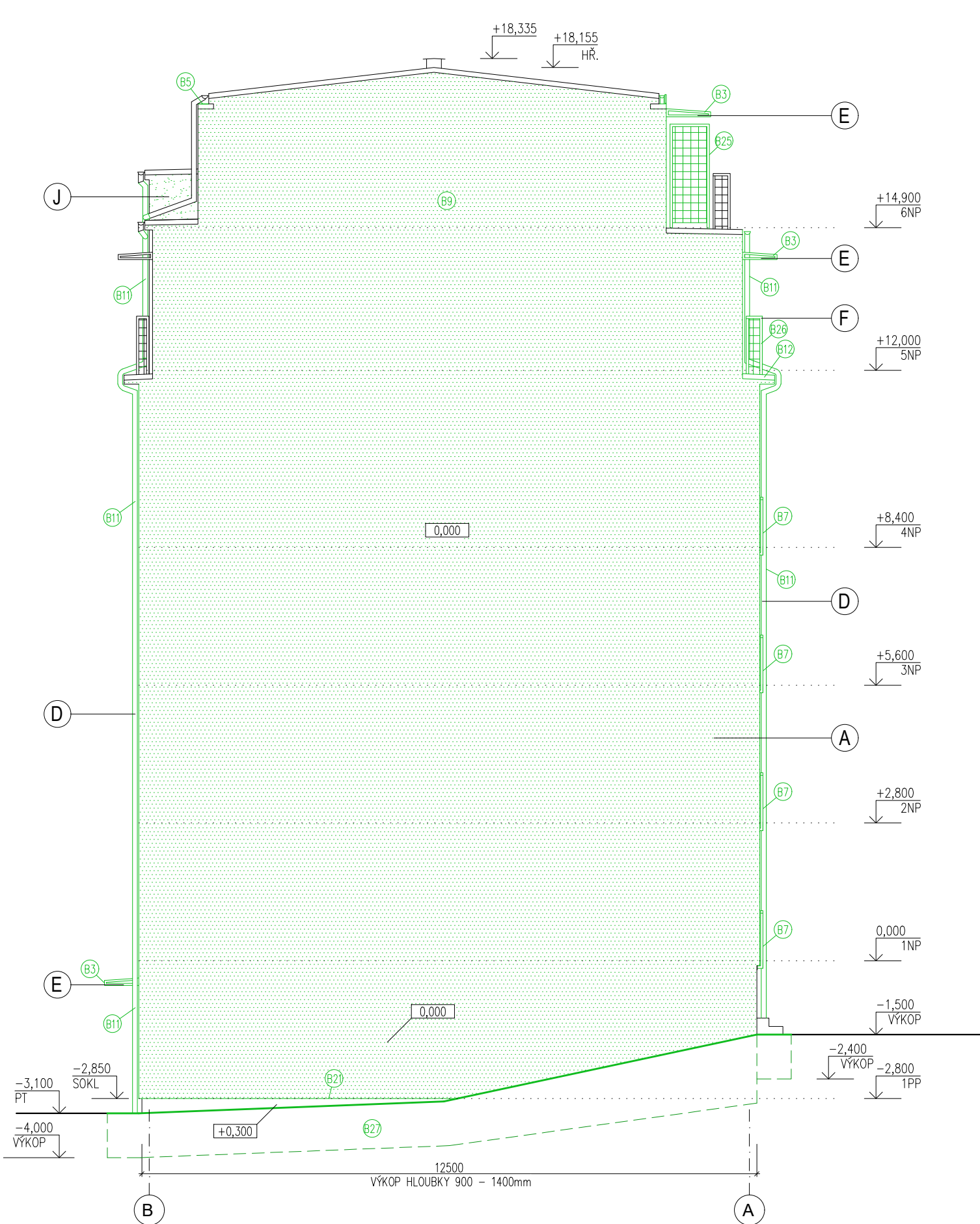


POHLED JIŽNÍ



POHLED SEVERNÍ



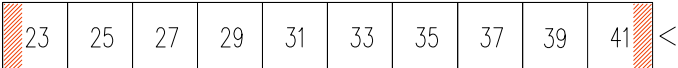
LEGENDA POVRCHŮ

- | | |
|---|---|
| A HRUBÁ OMÍTKA, FASÁDNÍ NÁTĚR
– SVĚTLÝ ODSTÍN | G PVC VĚTRACÍ MŘÍŽKY
– BILÍ ODSTÍN |
| B HLADKÁ HLINÍKOVÁ KRYTINA
– ŠEDÝ ODSTÍN | H HROMOSVODOVÁ SOUSTAVA |
| C PLASTOVÉ VÝPLNĚ OTVORŮ, ČIRÉ ZASKLENÍ
– BILÝ ODSTÍN | CH ZASKLENÍ LODŽIE – ČIRÉ ZASKLENÍ,
OCELOVÝ RAM |
| D STŘEŠNÍ ŽLABY A SVODY – FeZn,
PŘÍRODNÍ ODSTÍN | I OPLECHOVÁNÍ ŘÍMSY – POZINKOVANÝ LAKOVANÝ PLECH
ŠEDÝ ODSTÍN |
| E OCELOVÉ STŘÍŠKY
– OCELOVÝ RAM – POZINKOVÁNO | J HRUBÁ OMÍTKA, FASÁDNÍ NÁTĚR
– TMAVÝ ODSTÍN |
| F OCELOVÉ ZÁBRADLÍ
– OCELOVÝ RAM – POZINKOVÁNO | K – OPLECHOVÁNÍ PARAPETU, POZINKOVANÝ LAKOVANÝ
PLECH, SVĚTLÍ ODSTÍN |

POPIS BOURACÍCH PRACÍ

- B3 demontáž, očištění a uskladnění stávajících stříšek s ocelovou nosnou konstrukcí a polykarbonátovým zastřešením (90x)
B5 demontáž a likvidace stávajícího podkapatního oplechování, včetně dřevěné podkladní desky a pohledového profilu
B7 demontáž, očištění a uskladnění stávajícího ocelového pozinkovaného zbradlí lodží (80x)
B9 demontáž a likvidace stávajícího zateplení fasády, 60mm EPS
B11 demontáž a likvidace stávajících střešních žlabů a svodů
B12 stávající skladba římsy vybourána v celém rozsahu plánované rekonstrukce, vybourána na stávající nosnou konstrukci
B16 demontáž stávajícího anténového stožaru, včetně antén, přeložení na nové zateplení
B21 demontáž a likvidace stávajícího oplechování soklu
B25 demontáž, očištění a překotvení stávající ocelové stěny oddělující terasy jednotlivých bytů v 6NP směrem od fasády objektu o 75mm (20x)
B26 demontáž, očištění a překotvení stávajícího ocelového zbradlí v 5NP směrem od fasády objektu o 75mm (50x)
B27 vybourání a likvidace stávající přízdívky z CPP
B38 odstranění a likvidace stávající mozaikové omítky v ploše 30%
B39 výkop hloubky 900mm

SCHEMA BD NOVOMĚSTSKÁ 23–41:



- POZNÁMKA:
–KONSTRUKČNÍ DETAILY JE NUTNO ŘEŠIT PŘÍMO NA STAVBĚ
–PROJEKTOVÁ DOKUMENTACE PLATÍ PRO CELOU DÉLKU BD NOVOMĚSTSKÁ 23 – 41. VE VÝKRESU JE OBSAŽENA POUZE ČÁST OBJEKTŮ. ČÁST KTERÁ NENÍ ZMÍNĚNA NA VÝKRESU SE BUDE PROVÁDĚNA DLE UVEDENÉ ČÁSTI. PRO CELÝ OBJEKT JSOU NAVRHNUTY STEJNÉ SKLADBY A SCHEMATA.
–ZHOTOVITEL STAVBY ZODPOVÍDÁ ZA DODRŽOVÁNÍ BOZP, PO A OSTATNÍCH PRÁVNÍCH PŘEDPISŮ A NOREM ČSN PŘI PROVÁDĚNÍ DÍLA NAPŘ: ZAK. Č. 350/2012 SB. (STAVEBNÍ ZÁKON) A VYHLÁŠKA Č. 268/2009 SB. O TECHNICKÝCH POŽADAVCÍCH STAVBY
–ZHOTOVITEL STAVBY JE POVINEN SI VÝMĚRY PŘEMĚRIT PŘÍMO NA STAVBĚ PŘED ZAHÁJENÍM STAVBY

0,000=247,000 m n.m. Bpv* (uvedená výška je orientační a platí pro část Novoměstská 23)

hlavní inženýr projektu	Ing. Vít Ševčík	
zodpovědný projektant	Ing. Vít Ševčík	
vypracoval	Bc. Jakub Kafka	
investor	St.m. Brno, MČ Brno–Řečkovice a Mokrý Hora Palackého nám. 11, Brno 621 00	
místo stavby	parc. č. 3125/44–53, k. ú. Řečkovice (611646) Novoměstská 23–41, Brno 621 00	
akce	OPRAVA ZATEPLENÍ BYTOVÉHO DOMU NOVOMĚSTSKÁ 23-41	
D.1.1 ARCHITEKTONICKO-STAVEBNÍ ŘEŠENÍ		
obsah výkresu	STÁVAJÍCÍ STAV A BOURACÍ PRÁCE POHLED JIŽNÍ A SEVERNÍ	
CHRÁNĚNO AUTORSKÝM ZÁKONEM – zákon č.121/2000 Sb.		 Horní 32, 639 00 Brno, tel: 604 200 092
		datum 11/2020
		formát
		č. zakázky 20_018
		stupeň DPS
		měřítko 1:100
		číslo výkresu
		110